

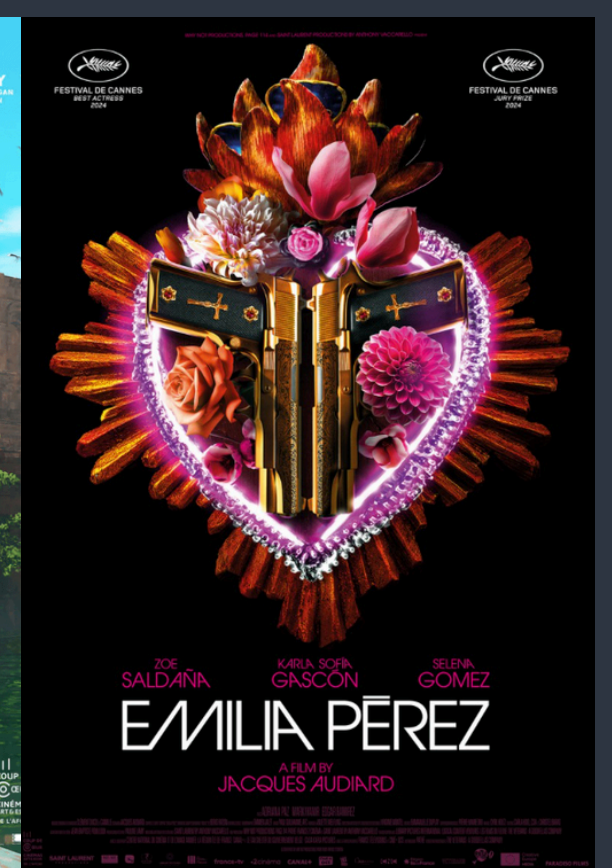
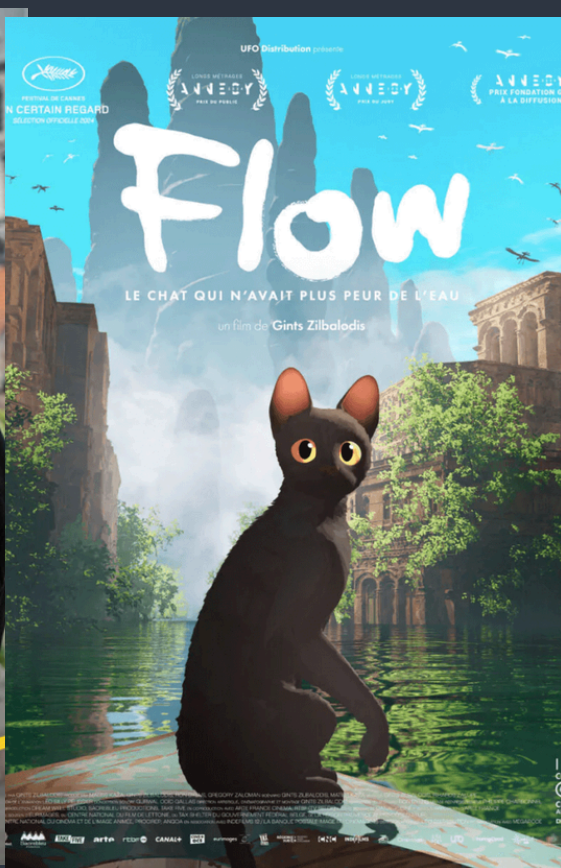
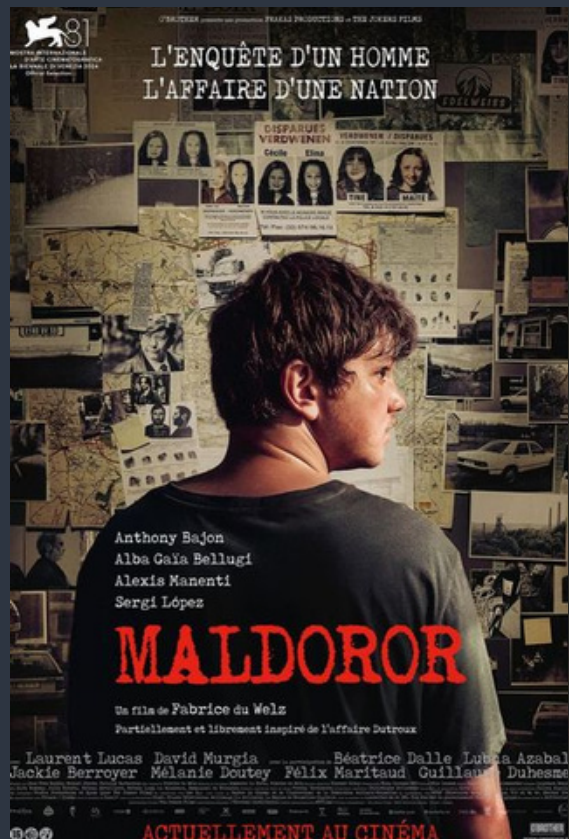
A professional video camera on a tripod is the central focus of the image. The camera's monitor displays a woman standing in a library with bookshelves in the background. The camera's controls, including buttons for 'S.D', '1', '2', '3', 'USER MENU', 'FOCUS', 'AUTO-MAN', and 'DISPLAY', are visible on the right side. The background is blurred, showing a library setting with bookshelves and a bright light source.

# BILAN DE LA PRODUCTION INDÉPENDANTE DE STOCK EN FWB

Étude commandée par l'UPFF+ à Deloitte  
Période 2018-2023









# L'UPFF+ EN BREF

- **59 membres représentant 56 sociétés de production** différentes, basées à Bruxelles ou en Wallonie
- **13 nouveaux membres ont rejoint l'Union en novembre 2024**, sous un statut “starter”
- Ces sociétés sont actives dans la “**production de stock**”, c'est-à-dire: **longs métrages cinéma, en fiction et animation, documentaires, séries télé et courts métrages**
- Certains ont aussi d'autres activités, comme la levée de fonds tax shelter, la distribution des films dans les cinémas, ou encore la production d'autres types de contenus (films de commandes, programmes de flux pour la télévision,...) mais **l'objet de l'UPFF+ est la production de stock**
- Les membres font aussi bien de la **production majoritaire** (= films d'initiative belge) que des **coproductions minoritaires** (= films étrangers)
- Nos membres ont produit **100% des séries belges** RTBF récentes, **plus de 80% des longs métrages belges** de ces dernières années et **la grande majorité des documentaires** produits hors ateliers. Ils ont coproduit des centaines de films étrangers.

# QUE FAIT UN PRODUCTEUR ?



## 1) Accompagnement artistique

- Relations avec les auteurs (qui amènent des idées ou développent des idées émanant du producteur lui-même)
- Suivi de l'écriture et développement artistique des projets majoritaires
- Responsabilité générale sur le développement (recrutement des équipes, casting, repérages, recherches de partenaires)

## 2) Leveur de fonds

- Financement des projets (qu'il produit ou coproduit), ce qui consiste à :
  - Solliciter et convaincre les bailleurs de fonds
  - Rassembler les budgets nécessaire à la concrétisation des projets

## 3) Mise en fabrication

- C'est le travail de "production" à proprement parler
- Préparation, tournage et postproduction des projets
- Suivi jusqu'à la finalisation du film

## 4) Gestion de société

- Ressources humaines, comptabilité, gestion juridique et financière de la société
- Gestion des productions en cours, dont il assure la garantie de bonne fin (financière, juridique)

## 5) Vente et diffusion

- Commercialisation et exploitation des films
- Avec ou sans l'intervention des vendeurs internationaux et/ou distributeurs

# LA PRODUCTION D'UN FILM

## Sources publiques :

- Subventions (nationales, régionales, européennes,...)
- Tax credit (type tax shelter)

## Sources privées :

- Préventes diffuseurs / distributeurs
- Investissements producteurs
- Autres investisseurs (placement produits par exemple)



Production d'un film MAJORITAIRE (= d'initiative belge francophone)

Coproduction MINORITAIRE  
(film étranger)

Durées indicatives

2 à 5 ans

1 an

le plus longtemps possible →

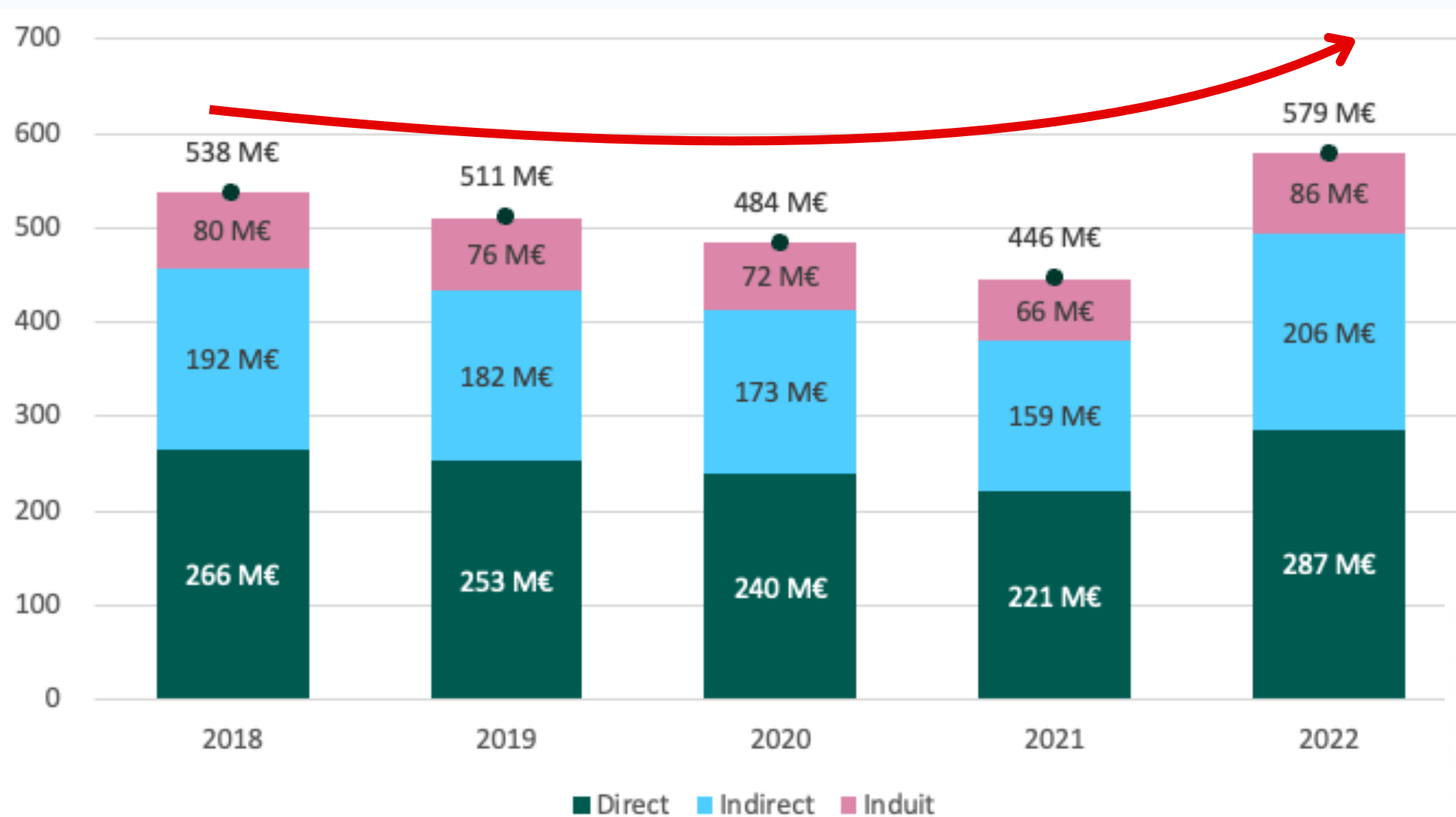
# L'ÉTUDE : MÉTHODOLOGIE

Réalisée par  
**Deloitte.**

- Se concentre sur le secteur couvert par l'UPFF+, à savoir **la production indépendante d'oeuvres de stock en FWB**
- C'est **la 1ère fois** qu'une étude économique chiffrée de cette ampleur est réalisée sur ce secteur
- Echantillon composé de la majorité des membres de l'UPFF+ et de quelques sociétés extérieures importantes (Belvision, nWave, uMedia) soit **47 sociétés**, représentant **91% du segment analysé** (en termes de pied de bilan)
- Collecte de données réalisée **de novembre 2023 à janvier 2024**
- Portant sur les données comptables et les oeuvres terminées **de 2018 à 2023** (inclus)
- Echantillon de **586 oeuvres** terminées
- **2022 = dernière année de données complètes**

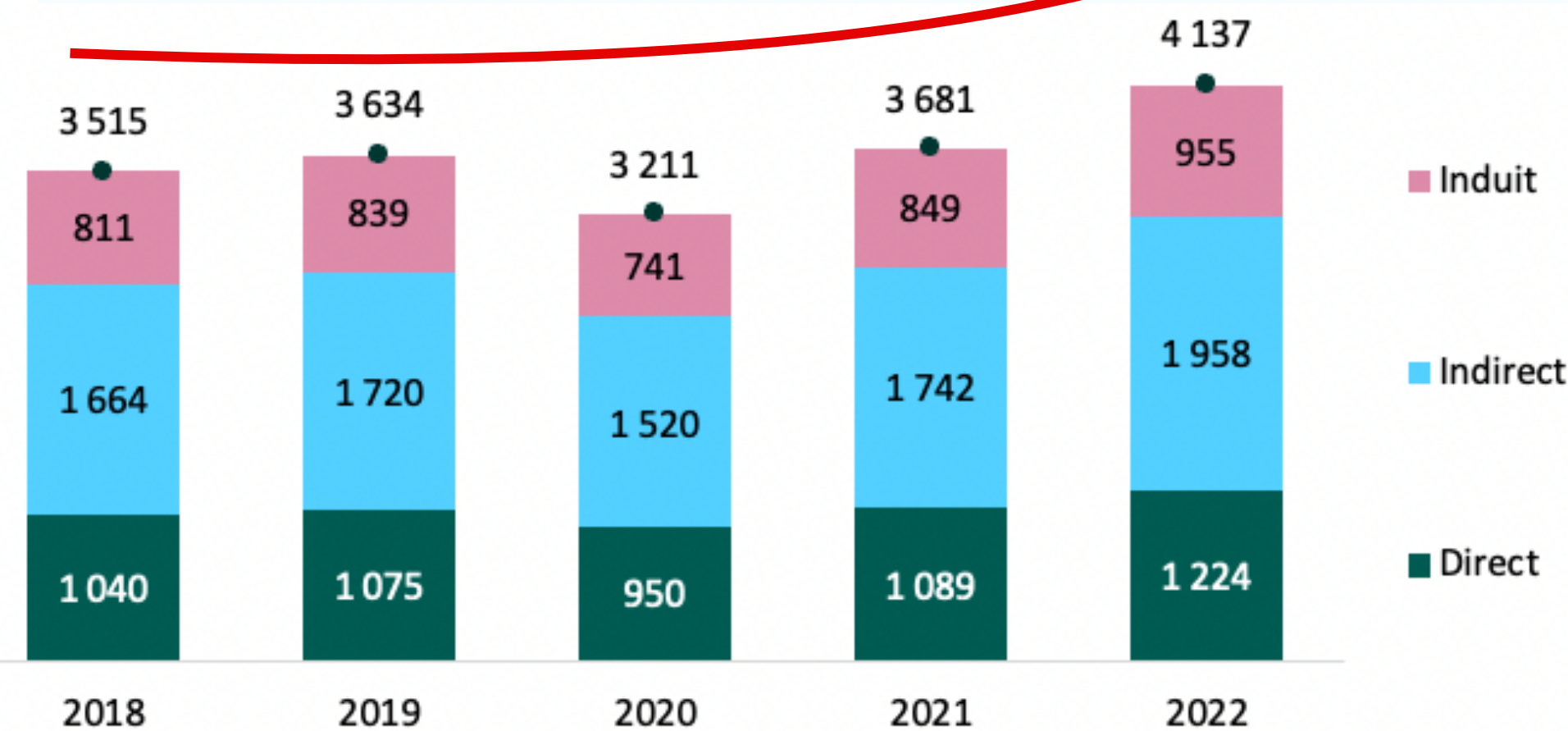
# 4 INDICATEURS ECONOMIQUES : 2018-2022

## PRODUIT BRUT (EN MILLIONS D'EUROS)



- **Impacts économiques directs** = généré par les 47 sociétés de production du périmètre
- **Impacts économiques indirects** = activité économique des fournisseurs des sociétés de production
- **Impacts induits** = la valeur économique générée par les ménages qui vivent de la chaîne de valeur de la production audiovisuelle

## EMPLOIS (EN ETP)



**Produit brut** = ventes et prestations des sociétés du périmètre

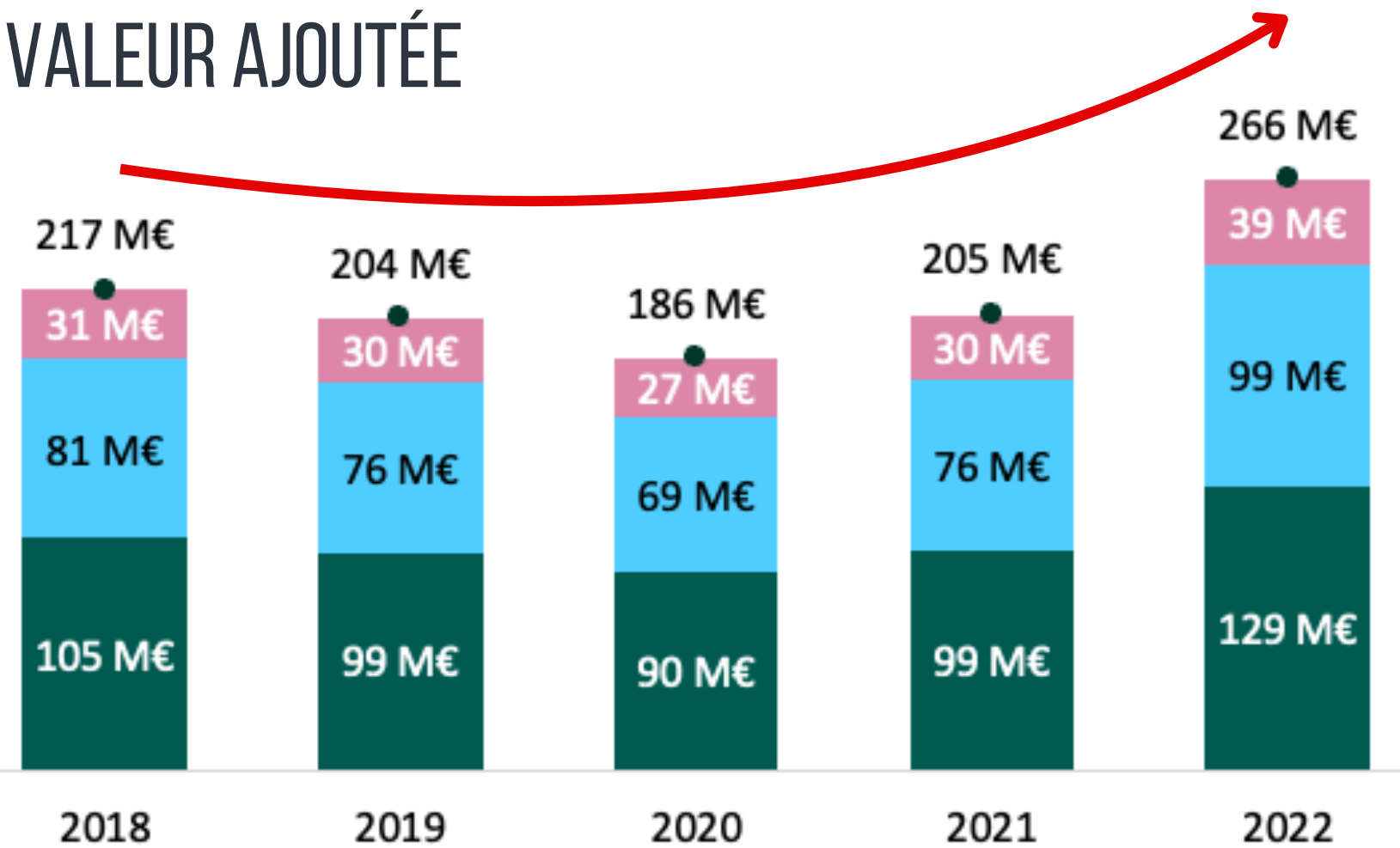
Les impacts indirects et induits sont calculés sur base de **multiplicateurs définis par le Bureau du Plan**, spécifiques au secteur

Cela permet de mesurer **l'impact économique total** de la production audiovisuelle belge de stock en FWB.



# 4 INDICATEURS ECONOMIQUES : 2018-2022

## VALEUR AJOUTÉE



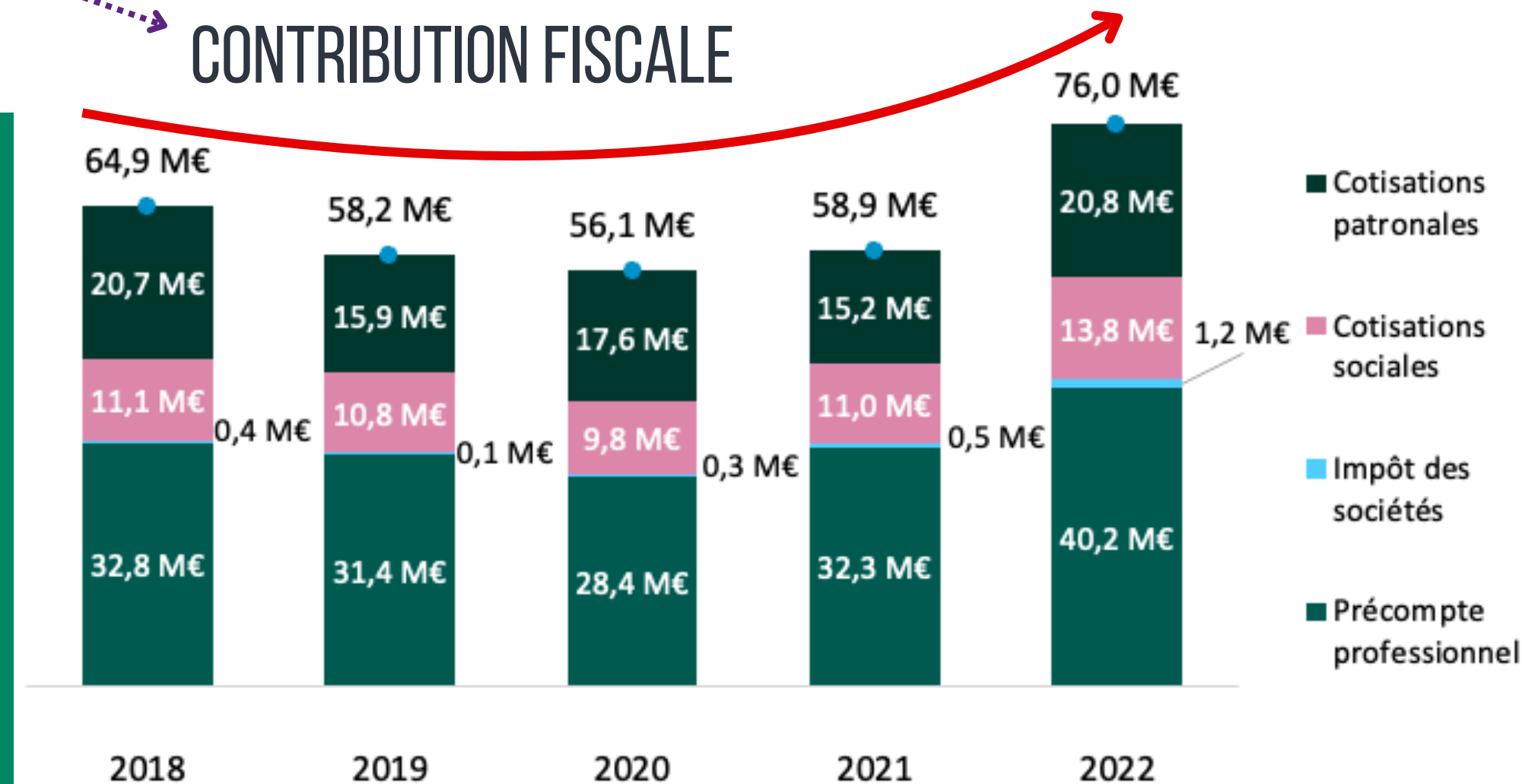
se décompose en :

RÉMUNÉRATION NETTE DES TRAVAILLEURS  
(+/-40%)

CONTRIBUTION FISCALE

**Valeur ajoutée brute** = contribution de l'activité des sociétés de production au produit intérieur brut (PIB) belge, c'est-à-dire la valeur générée qui est redistribuée aux différents acteurs de l'économie :

1. La valeur générée pour les sociétés de production (i.e. les résultats après impôt des sociétés)
2. La valeur générée pour les employés et les ménages (i.e. leur rémunération nette)
3. La valeur générée pour l'État (i.e. les taxes et impôts perçus – les cotisations sociales des employeurs et des travailleurs, l'impôt des sociétés, et le précompte professionnel)





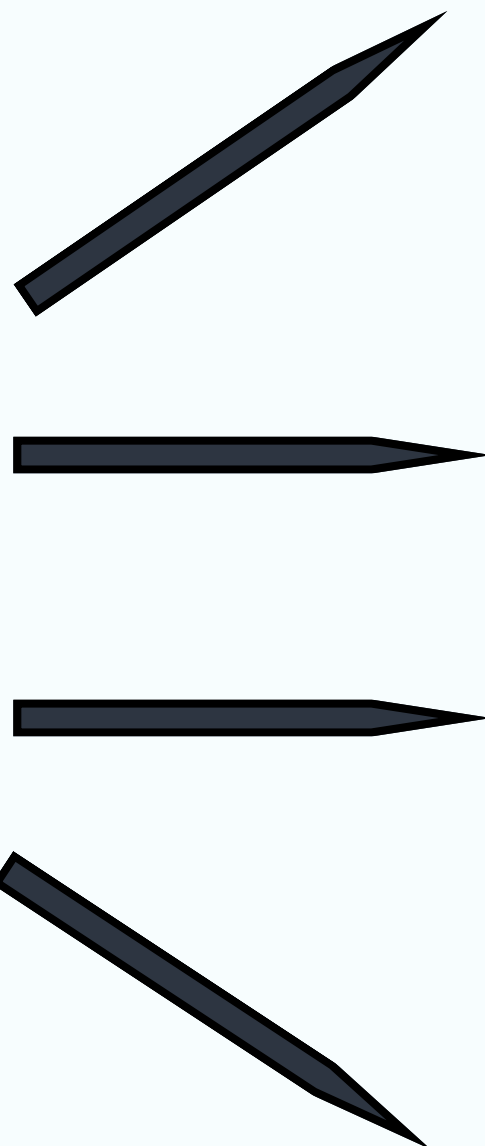
# EFFET LEVIER

**1 M €**

d'investissements  
publics  
en 2022

Investissement public total en  
2022 = **131,8 M€**

- CCA (FWB): 17%
- RTBF : 4%
- Fonds régionaux : 7%
- Tax Shelter : 71%



**4,39 M €**

Produit brut total dans l'économie belge

**2,02 M €**

Valeur ajoutée brute totale dans l'économie  
belge

**31 ETP**

**0,58 M €**

Contributions fiscales directes

# COMPARATIF

GÉNÈRE



**1 M €**  
d'investissements  
publics  
en 2022

Dans l'économie belge, tous secteurs confondus :

**17 ETP**

Dans la production belge francophone :

**31 ETP**

Dans l'économie belge, tous secteurs confondus :

**1,87 M € de valeur ajoutée**

Dans la production belge francophone :

**2,02 M€ de valeur ajoutée**



# GRANDS ENSEIGNEMENTS

- Le secteur est **pleinement contributeur** et présente un **impact économique significatif**
- **Bel effet levier** quant au financement public : en 2022, **pour 132M€ investis** par les pouvoirs publics en 2022 (dont 71% provient du fédéral, via le tax shelter), **le secteur a généré 579M€ de produit brut**
- **Performances particulièrement remarquables en matière d'emploi** où le secteur crée **presque 2x plus d'ETP** que les autres, en moyenne, à partir des investissements publics
- **Grande résilience dans les années post-covid** : tous les indicateurs ont augmenté entre le début et la fin de la période analysée
- Cette résilience est **l'effet combiné** du **dynamisme d'un secteur en plein essor** et **d'investissements publics** qui ont pu être dégagés (notamment depuis les réserves du Centre du Cinéma et de l'Audiovisuel) pour soutenir le secteur dans sa reprise

# AUTRES DONNÉES INTÉRESSANTES

Sur l'échantillon  
des **586 œuvres**

## Composition de l'échantillon

**29%** de production majoritaire

**71%** de minoritaires

**61%** de LM fiction

**10%** de séries de fiction

**9%** de CM de fiction

**13%** de documentaires (tous formats)

**7%** d'animation (tous formats)

## Moyennes 2018-2022

Majoritaires

Minoritaires

Budget moyen  
LM fiction  
**2,4 M €**

Dont part belge :  
1,5 M €  
(61%)

% masse salariale  
53%

**TS finance**  
35% de la part  
belge

## Autres secteurs?

**Horeca** : 35% (source  
horeca.brussels)

**Audi Forest** : 10 à 12%  
(source l'Echo)

Budget moyen  
LM fiction  
**6 M €**

Dont part belge:  
0,965 M €  
(16%)

% masse salariale  
40%

**TS finance**  
66% de la part  
belge

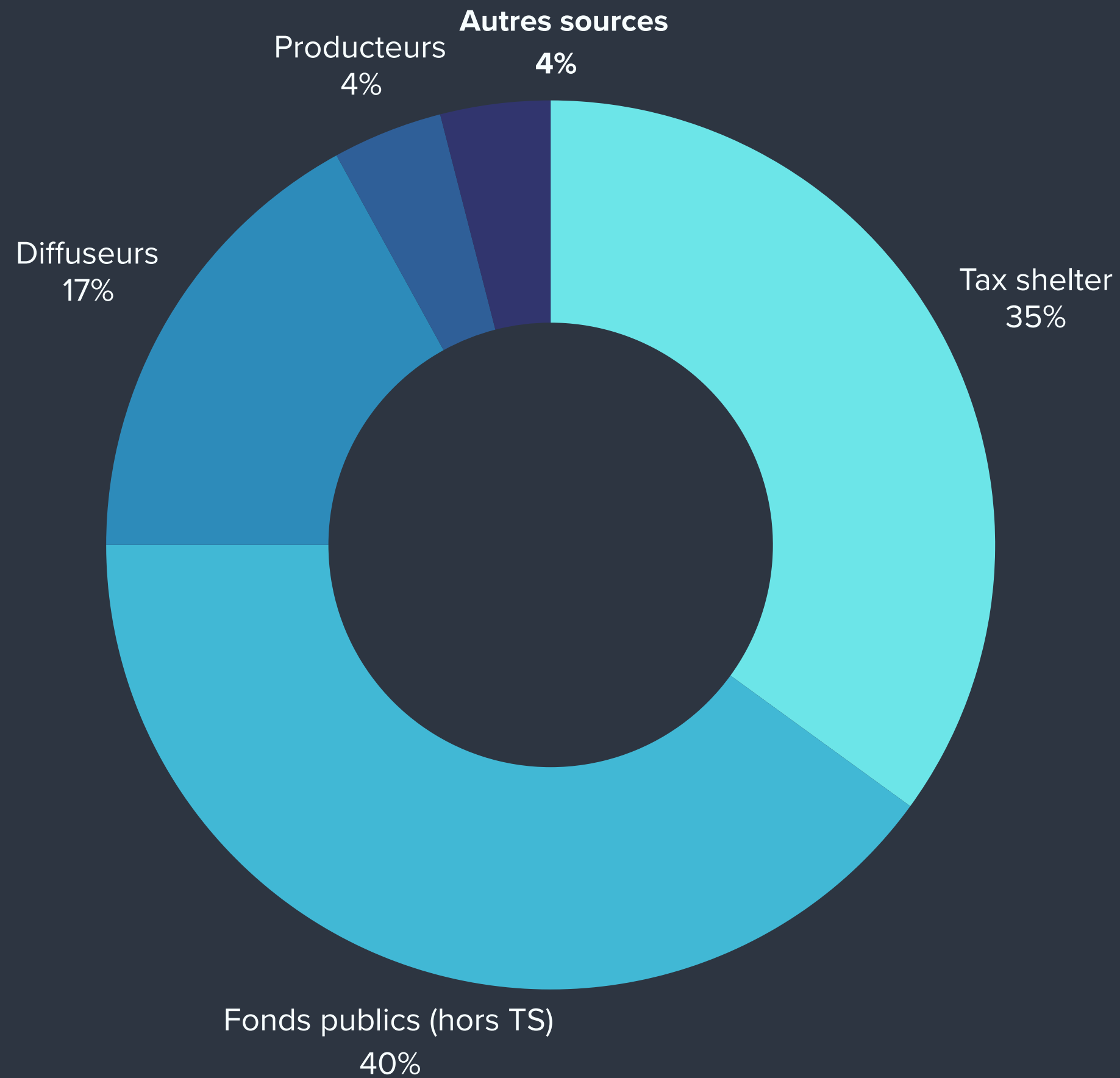


# AUTRES DONNÉES INTERESSANTES

Structure de financement  
d'une production  
majoritaire belge  
**en 2023**

**Part belge**

A laquelle s'ajoute entre  
30 et 40% de  
financements étrangers,  
via la coproduction



# UN RAYONNEMENT CULTUREL EXCEPTIONNEL

Notre audiovisuel belge francophone bénéficie d'une **reconnaissance internationale extraordinaire** :

- Nous sommes **6e** (avec l'Allemagne et l'Autriche) en nombre de **Palmes d'Or** reçues
- **En 2023**, nos oeuvres (tous genres confondus) ont été sélectionnés **1866 fois** dans des festivals étrangers et ont reçu **346 prix**
- Tout récemment, **en 2025**, deux coproductions belges ont obtenu **5 Golden Globes** et totalisent maintenant 15 nominations pour les prochains Oscars !

**En Belgique aussi**, nos productions séduisent un public de plus en plus large :

- **En 2024**, 4 films belges, dans des genres très divers (*Amal*, *Un Silence*, *La Nuit se traine* et *TKT*) ont dépassé les 25.000 entrées en salle. *TKT*, qui a dépassé les 65.000 entrées, a même fait mieux qu'Emilia Pérez, grand favori des prochains Oscars, ou *Anora*, qui a reçu la Palme d'Or cette année à Cannes
- La série *Pandore* vient de dépasser le **million de vues sur Auvio**
- Des productions comme *Ennemi Public Saison 3* et le film *Hopper et le hamster des ténèbres* ont particulièrement bien performé sur Netflix



# ACTUALITÉ

Alors que l'étude soulignait la maturité et la résilience du secteur, soutenue par un tissu d'investissements publics complémentaires et efficaces, les perspectives, ces derniers mois, se sont singulièrement assombries !

## Les financements pour la création majoritaire sont mis en péril

- **La RTBF a vu son indexation annulée** -> avec quelles conséquences sur sa politique de coproduction avec le secteur? Ses moyens globaux diminuent. Quid de son investissement dans le majoritaire?
- Le **Décret SMA** fait l'objet d'un **recours** par Netflix
- **Le Centre du Cinéma et de l'Audiovisuel perd 2 M € pour 2025**, dont :
  - **1 M € pour la Commission Cinéma**, l'équivalent de 2 LM majoritaires, une douzaine de documentaires ou une vingtaine de CM
  - **750k € pour la Commission Série**, dont le budget était censé augmenter pour s'ouvrir à tous les éditeurs belges. A l'heure actuelle, il dispose d'un budget de 300k moins élevé qu'à l'époque du fonds réservé à la RTBF

Selon l'étude: 1 € de la FWB investi dans un majoritaire belge génère en moyenne 7,2 € de dépenses.

**1,750 M € en moins, c'est donc une perte sèche, pour 2025, de 12,6 M € de dépenses dans l'audiovisuel belge**

# ACTUALITÉ

**... et les financements qui soutiennent la fabrication des oeuvres (majoritaires et minoritaires) stagnent ou devraient être améliorés**

- **Les fonds régionaux n'ont plus été indexés depuis 2017**, voire ils ont été diminués (Screen.brussels). A notre connaissance, **ils n'ont aucune perspective d'augmentation** dans la nouvelle législature
- **Le tax shelter soutient moins bien les productions majoritaires que minoritaires** (comme en témoigne l'étude), c'est le seul système de "tax rebate" qui présente cette caractéristique !
- De plus, il a fait l'objet de modifications "techniques" en 2022 qui ont grandement limité la possibilité pour la société de production de rendre éligible le coût de son travail (travail du producteur et de ses équipes fixes)



**Nous avons besoin de vous pour assurer l'avenir**



# DÉBAT : ASSURER L'AVENIR



**Notre capacité à produire du majoritaire est mise à mal,  
or c'était déjà notre principale fragilité**

Il est primordial, **aujourd'hui**, à l'heure où le paysage audiovisuel se transforme radicalement, et où les éditeurs doivent s'appuyer sur du contenu local de qualité, de chercher à **réaligner la création, l'économie et le public.**

Chacun dans ses compétences peut y contribuer.

Comment inverser la création de valeur et remettre la **production d'initiative belge au centre**, pour :

- favoriser la création et les talents (et éviter leur fuite à l'étranger!)
- garantir une économie pérenne
- offrir à notre public des contenus originaux, de qualité, diversifiés et proche de sa réalité?